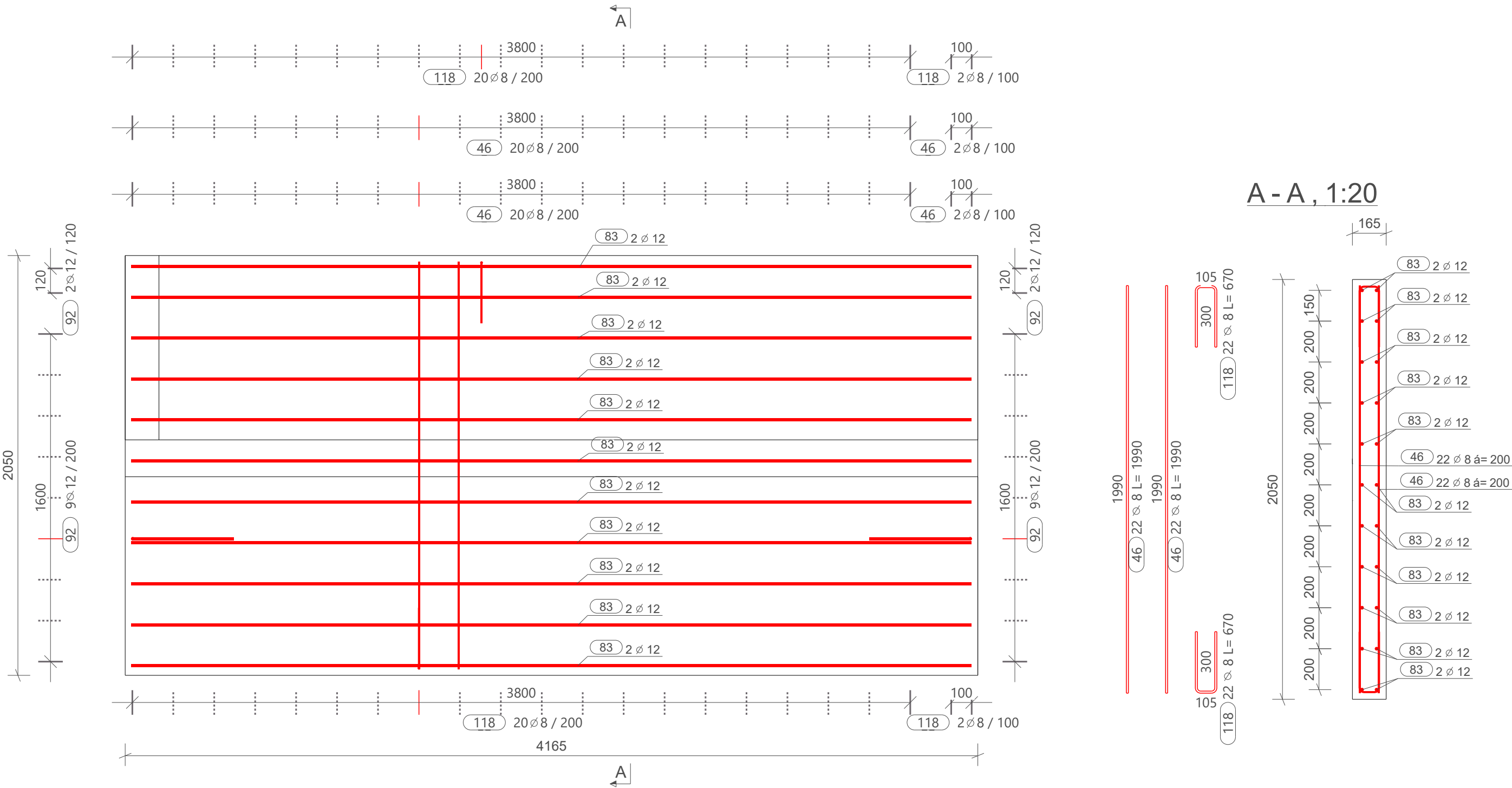


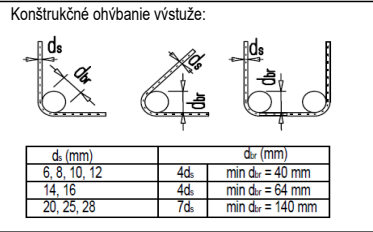
Výkres výstuže základového trámu T28
1:20



A - A , 1:20

POZNÁMKY

- POLOHA VÝSTUŽE V REZE JE KÓTOVANÁ NA OS PRÚTOV
- VÝŤAH PRÚTOV JE KÓTOVANÝ NA VONKAJŠÍ POVRCH
- CELKOVÁ DĹŽKA PRÚTA JE STRIŽNÁ DĹŽKA
- TABUĽKA VÝSTUŽE VYKAZUJE VÝSTUŽ LEN PRE JEDEN DIELEC
- VÝSTUŽ V MIESTE OTVOROV PRISPÔSOBIŤ DEBNENIU
- PRED REALIZÁCIOU VŠETKÝCH NOSNÝCH KONŠTRUKCIÍ JE POTREBNÉ SPRACOVAŤ DODÁVATEĽSKÚ DOKUMENTÁCIU



DÍLEC: T28			Betónárska výstuž:	
w*h'l: 165 *2050* 4165			B 500B	
Počet: 1	Objem (m3): 1.41	Hmotnosť výstuže (kg): 147	Stupeň vystuženia (kg/m3):	
Material: C35/45	Hmotnosť (t): 3.38	Požiarna odolnosť:	103.99	

Trieda betónu:	STN EN 1992-1-1-C35/45 - XC4,XF1,XA2 - Cl - 0,4 - Dmax 16-S3
Krytie výstuže:	30mm
Trieda bet. výstuže:	B 500B

VÝŠKOVÝ SYSTÉM: Bpv; JEDNOTKY KÓT: mm; KÓTOVANÉ V ZÁKLADNÝCH ROZMEROCH

03				
02				
01				
Zmena: Issue:	Dátum: Date:	Opis zmeny: Description:	Vypracoval: Designer:	Kontroloval: Checked:



Podpis/Signature

Sada číslo/
Set number

TABUĽKA VÝSTUŽE - DĹŽKA NA OS PRÚTOV

TABUĽKA VÝSTUŽE S TVAROM OHYBU NA VONKAJŠÍ POVRCH

Č. POL.	D (mm)	POČET	TRIEDA	L= (mm)	Kg/ks	HMOTNOSŤ	TVARY VÝSTUŽE
46	8	44	B500B	1990	0.79	34.58	1990
83	12	22	B500B	4110	3.65	80.30	4105
92	12	22	B500B	1040	0.92	20.33	500
118	8	44	B500B	670	0.27	11.66	300

Č. POL.	ø (mm)	DĹŽKA 1ks(mm)	POČET (ks)	CELKOVÁ DĹŽKA (m)											
				ø6	ø8	ø10	ø12	ø14	ø16	ø18	ø 20	ø 22	ø 25	ø 28	ø 32
46	8	1990	44		87.56										
83	12	4110	22				90.42								
92	12	1040	22				22.88								
118	8	670	44		29.48										
CELKOVÁ DĹŽKA (m)					117.04		113.30								
HMOTNOSŤ 1bm (kg/m)				0.220	0.395	0.617	0.888	1.208	1.578	1.998	2.466	2.984	3.853	4.834	6.313
CELK. HMOTNOSŤ x (kg)					46.23		100.61								
CELKOVÁ HMOTNOSŤ (kg)				146.49											

Objednávateľ / Order:	Zhotoviteľ / Contractor:		BODaK	
Ing. arch. Ivor Mečiar, ArtD.	BODaK, s.r.o		Časť / Part:	
Zodpovedný projektant / Responsible Designer:	Projekt / Project:		STATIKA	
Ing. Peter Staš	Dolné Trhovište Chovná hala pre kury s voľným výbehom		Stupeň / Phase:	
Kontroloval / Checked	Miesto / Location:		DSP-RP	
Ing. Marián Tomašák	Dolné Trhovište 224, 920 61 Dolné Trhovište, Slovakia		Číslo zákazky / Contract No:	
Vypracoval / Designer:	Investor / Client:		22_16	
Rebeka Káziková	FOOD FARM s.r.o., Piešťanská 3, 917 03 Trnava		Číslo výkresu / Drawing No:	
Mierka/Scale:	Formát / Format:	Dátum / Date:	Názov výkresu / Drawing Name:	
1:20	630x297	23.03.2023	Výkres výstuže základového trámu T28	
			56	00